



UN PROYECTO DE:



SAN CARLOS

**¡TU NUEVO
HOGAR
TE ESPERA!**





10 MIN. DE COMERCIOS
A 5 MIN. DE CORONADO



VIVIENDA UNIFAMILIAR

DESDE

B/. 79,990

72.15 m²  | 3  | 1 

INGRESO
FAMILIAR

DESDE

B/. 980

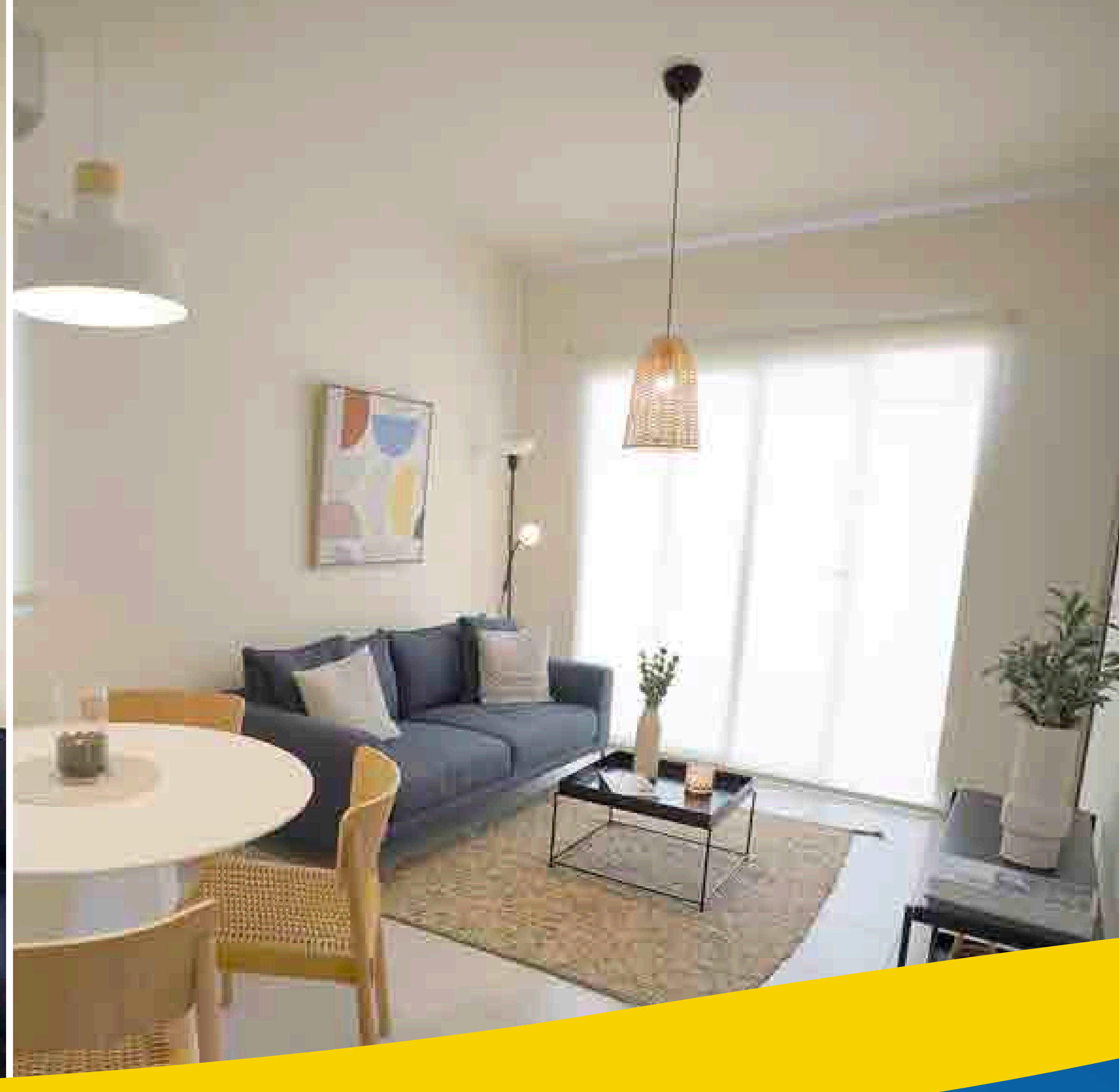
LETRA
QUINCENAL

DESDE

B/. 135

PLANTA ARQUITECTÓNICA


















AMENIDADES

-  Parques infantiles
-  Canchas multideportivas
-  Áreas verdes

VENTAJAS

-  Portón de seguridad
-  Tanque de reserva para agua
-  Amplias vías de acceso
-  Electricidad Semisoterrada

ACABADOS

- Mueble aéreo con puertas en la cocina
- Pasaplato, mueble base de fregador y desayunador con sobre de granito
- Puerta principal de metal
- Ventanas francesas
- Salida de cable tv



Viveros
del Pacífico

San José

Coronado
Mall

Playa
Punta Barco

Playa Teta

Townhouses
de Golf

Costa Esmeralda

**UBICACIÓN
PRIVILEGIADA**
A ORILLA DE LA VÍA PANAMERICANA.

¡CONTÁCTANOS!

**VIVEROS DEL PACÍFICO
CERCA DE TODO,
CERCA DE TÍ**



CORONADO



SUPER
MERCADO



HOSPITAL



ESCUELA



PLAYAS

 **6387-5529**

  @casaspacificas

 www.casaspacificas.com